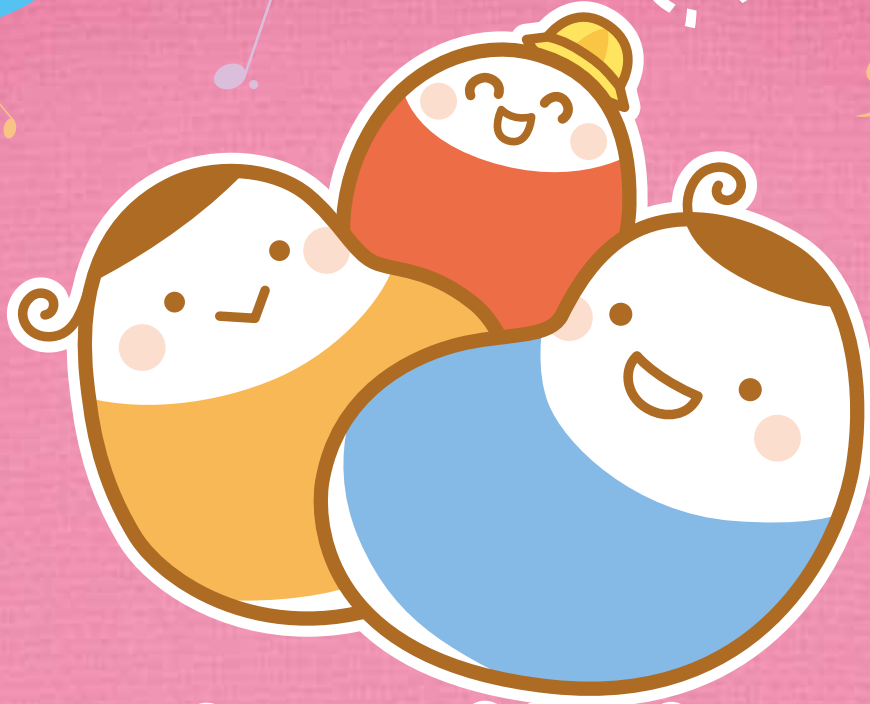


歌って、笑って、健やかに。



エコチルコンサートinいわき

ご存じですか？エコチル★ふくしま。子どもたちの成長と健康を見守る全国調査です。福島の子どもの健やかな成長のため、がんばるママとパパをエコチル★ふくしまが応援します。エコチルコンサートは、子どもたちに元気な笑顔を贈る歌と笑いのコンサート。たくさんのお申込みをお待ちしています！

7/13 土 開場 午後1時30分
開演 午後2時～4時(終演予定)

いわき市文化センター
大ホール いわき市平字堂根町1-4
TEL.0246-22-5431

主催●エコチル調査福島ユニットセンター

プログラム

第一部 ●エコチル調査のおはなし

第二部 ●歌と笑いのエコチルコンサート

歌



中村萌子

BS日テレ「それいけ！アンパンマンくらぶ」～おうたであそぼう！～の歌の萌子先生と一緒に楽しく歌いましょう！



テツandトモ

流行語大賞となった「なんでだろ～」で人気のテツandトモで、お子様と一緒に歌って笑ってください。

笑

入場料無料
定員 **480** 名
申込者多数の場合は抽選となります。

申し込み方法

PC、FAXからお気軽にお申し込みください。
※FAX専用申し込み用紙は裏面にあります。



▶ エコチル★ふくしまwebサイトから、「イベント申し込みフォーム」へ。

エコチルふくしま 検索 <http://www.ecochil-fukushima.jp>

申し込み期間

2013年6月11日(火)～7月4日(木)締切

重要 ▲

入場券を郵送いたしますので、当日は忘れずにお持ちください。抽選結果の発表は入場券の発送をもって代えさせていただきます。



問合せ先◎TEL.080-5748-2893 エコチルコンサート事務局 平日のみ10時～15時
※土日祝日は定休

FAX 024-983-4751

FAX番号はお間違いのない
ようお願いいたします。

※黒いボールペンではっきりとご記入ください。

6/11(火)~
7/4(木)
締切

エコチルコンサートinいわき FAX専用申込み用紙

参加希望の 代表者氏名	ふりがな				
参加人数	計	名	おとな	年齢 歳 (男・女)	年齢 歳 (男・女)
			こども	年齢 歳 (男・女)	年齢 歳 (男・女)
				年齢 歳 (男・女)	年齢 歳 (男・女)
住所	〒 _____				
電話番号	_____				

※番地、建物名までご記入ください。※ご記入いただいた住所に、入場券を送付いたします。※抽選結果の発表は発送をもって代えさせていただきます。

※日中連絡のとれる電話番号をご記入ください。

エコチル調査に参加されていますか？

参加している

参加していない

ご回答ありがとうございました。

■個人情報の取り扱いについて

主催者は、個人情報の重要性を認識し、個人情報の保護に関する法律及び関連法令等を厳守し、主催者の個人情報保護方針に基づき、個人情報を取り扱います。入場券の発送、関連情報の通知に使用いたします。また、主催者もしくは委託先から、申込み内容に関する確認連絡をさせていただくことがあります。

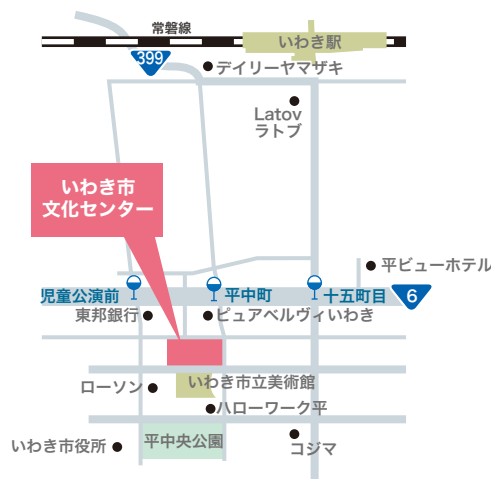
[会場]いわき市文化センター アクセスマップ

●JR常磐線・磐越東線いわき駅から

- 徒歩で 約15分
- タクシーで 約5分
- バスで

◎平中町バス停より徒歩1分

※いわき駅から平中町を経由する路線バスが
たくさん出ているので便利です。



会場へのアクセスは、公共の交通機関をご利用下さい。