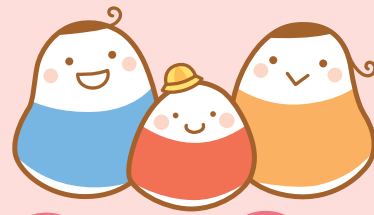


エコチルふくしま 子育て講演会& クリスマスコンサート



入場無料 託児あり
480名
申込多数の場合は、
エコチル調査参加者
優先で抽選

子どもたちが健やかに成長できる環境づくりをめざすエコチル調査。
エコチルふくしまは、いつも調査にご協力いただいている皆さまに
感謝の気持ちを込めて、がんばるママ・パパを応援する子育て講演会と
親子で楽しむクリスマスコンサートを企画しました。
ぜひ、お友達もお誘い合わせの上、ご家族の皆さままでご来場ください。

日時 2016年 **11月27日** (日)
(開場13:00 開演13:30)

場所 **福島県立医科大学講堂**
(福島市光が丘1番地 TEL.024-547-1111)

申込み方法 裏面をご覧ください(事前申込必要)

プログラム

第一部

- 13:30 開始
- 子育て講演会
「小学校に入るまでにできて欲しいこと」 横山 浩之先生
- エコチル調査の報告

第二部

- 14:50
- クリスマスコンサート
・福島県立医科大学混声合唱団「燦」
・ゆかいなクリスマスコンサート
- 15:30 閉会

**福島県立医科大学
ふくしま子ども・
女性医療支援センター教授**
横山 浩之先生

資格：日本小児科学会専門医 日本小児神経学会専門医
著書：マンガでわかるよのなかのルール (小学館)
マンガでわかる魔法のほめ方PT(ベアレントレーニング)
～叱らずに子どもを変える最強メソッド (小学館)

歌のお姉さんとピエロによる
**ゆかいな
クリスマスコンサート**

ご案内

至山形 至仙台
至郡山 至本松
至金谷川駅 至立子山 川俣

国道13号バイパス 福島西道路
国道115号
福島西IC
東北自動車道
福島大学
福島松川IIPA (スマートIC)
二本松IC

至山形 至仙台
至郡山 至本松
至金谷川駅 至立子山 川俣

公立大学法人 **福島県立医科大学**

至福島 至福島 蓬萊団地

4 医科大学入口
病院
講堂(会場)
駐車場
※この駐車場をご利用下さい。

(車)東北自動車道福島西ICより約13分、
福島松川スマートICより約8分
(バス)福島駅より乗車約36分、「医科大学前」下車すぐ

主催 / 福島県立医科大学 エコチル調査福島ユニットセンター

FAX 024-523-5537

(番号はお間違いのないようにお願いいたします。)

申込受付期間

10/16(日) ~ 11/8(火)

黒ボールペンではっきりとご記入ください。

子育て講演会&クリスマスコンサート FAX専用申込書

代表者様 (調査参加者の 場合はお母様 のお名前)	ふりがな -----		
連絡先住所	〒 — ※番地、建物名までご記入ください。 ※ご記入いただいた住所に、入場券をお送りします。		
電話番号	----- ※日中連絡のとれる電話番号をご記入ください。		
参加人数	計	名	年齢 歳 (男 ・ 女)
			年齢 歳 (男 ・ 女)
			年齢 歳 (男 ・ 女)
エコチル調査参加の有無		<input type="checkbox"/> 調査参加者	<input type="checkbox"/> その他

※どちらかに○を付けてください

個人情報の取り扱いについて ご記入いただく個人情報については「子育て講演会&クリスマスコンサート」においてのみ適正に利用・情報提供をし、それ以外の利用はいたしません。

無料託児申込 定員30名


※申込多数の場合は締切日以前に締め切る場合があります。

お子さまのお名前	年齢(性別)	連絡事項
ふりがな -----	年齢 歳 (男 ・ 女)	
ふりがな -----	年齢 歳 (男 ・ 女)	

注1：1歳から就学前までのお子さまをお預かりします。 注2：お菓を飲んでいる、又は具合の悪い(発熱、感染症疾患等)お子さまはお預かりできません。
注3：申込みの方には後日詳細をお知らせしますので、住所等ご記入もれのないようにお願いします。

申込み方法

▶ エコチルふくしまWEBサイトから
「イベントお申込みフォーム」へ!!

エコチルふくしま 検索 

お申し込みはこちらから!!▶

[http://www.ecochil-fukushima.jp/
event/event_form.php?id=9](http://www.ecochil-fukushima.jp/event/event_form.php?id=9)



WEB・FAXからお気軽にお申し込み下さい。

▶ または、上の申込書に記入し、
FAX 024-523-5537

申込締切:2016年11月8日(火)

- ・1家族あたり1件のみの申込みでお願いします。
- ・ご参加いただけるのは、1件につきご家族(お友を含む)5名までで、託児は2名まで。
- ・申込多数の場合は、エコチル調査参加者を優先で抽選とさせていただきます、当選の発表は、入場券の発送をもってかえさせていただきます。
- ・入場券は11月11日(金)に発送いたします。当日は必ずご持参ください。