

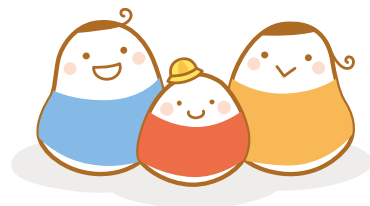
エコチルふれあいカフェで ご一緒しませんか!



エコチル調査へご協力いただきありがとうございます。

お子様とお母様、そしてご家族の皆様にもお楽しみいただける「ふれあいカフェ」を開催します。

福島県出身の弦楽器演奏家の皆様をお招きし、クラシックの他
ポップスやアニメソングなど、親しみやすい楽曲を皆様にお届けします。
春のきざしを感じながら、軽やかなメロディに耳をかたむけてみませんか？



また、小児科医からの子育てに関することやエコチル調査でこれまでに分かったことの報告のほか、
助産師による育児相談があります。

お子様ご同伴の他、お母様、お父様のみでのご参加もできます。(ご友人様1名様までご同伴可能)
ぜひ、皆様おそろいでお出かけください。

平成 29 年 3 月 7 日 (火)
10 時～12 時 (受付9時30分から)

会場：会津若松市生涯学習総合センター【会津稽古堂】

(会津若松市栄町3-50 TEL0242-22-4700)

定員：20組 (先着順)

対 象

会津地区在住のエコチル調査参加者様

申込み方法

電話またはFAX (裏面 申込書) により受け付けます

電 話 024-983-4780

FAX 024-983-4751

受付期間

平成29年2月15日(水)から2月20日(月)

9:30~17:00

演奏内容

弦楽四重奏によるクラシック ポップス アニメソングなど・・・♪

出演：チェロ 五十嵐 陽
ヴァイオリン 高木 早紀
ヴァイオリン 柏原 悠
ビオラ 田口 厚子

FAX専用 024-983-4751

(番号はお間違いないようお願いします。お電話での申し込みは下記の番号へ…)

代表者氏名	ふりがな		
連絡先住所	〒 番地、建物名までご記入ください。		
電話番号	日中連絡の取れる電話番号をご記入ください。		
参加人数	計 名 お子様ご同伴の他、お母様、お父様のみのご参加も可能です。ご友人様は1名様までご同伴できます。	おとな・子ども	(ふりがな) お名前 年齢 歳 (男・女)
			(ふりがな) お名前 年齢 歳 (男・女)
			(ふりがな) お名前 年齢 歳 (男・女)
			(ふりがな) お名前 年齢 歳 (男・女)
			ご注意 ・申し込みは1家族あたり1件のみ ・1件につきご家族5名までです。

お子様をお預かりすることはできませんが、小児科医等の講話の時間は「遊びコーナー」をご用意しております。

***定員:20組、先着順で決定いたします。**

受付期間 2月15日(水)から2月20日(月)
9:30~17:00 (受付は平日のみ)

電話の場合 024-983-4780
FAXの場合 024-983-4751

(定員に達しない場合は締め切り後もお申込みいただけます。お気軽にお問合せ下さい。)

★ご参加いただける方には、2月28日までに、「入場ハガキ」をお送り致しますので、当日ご持参ください。



エコチルふくしま

検索

<http://www.ecochil-fukushima.jp>

ホームページでもご案内しております。ご覧ください。

お問い合わせ先 : エコチル調査福島ユニットセンター 郡山事務所
TEL 024-983-4780 受付平日のみ9:30~17:00

ごあんない

