

最初にお読みください

子どもの健康と環境に関する 全国調査(エコチル調査) 詳細調査へのご協力をお願い

● 詳細調査は、エコチル調査の参加者10万人のうち、5000人を対象として行います。

みなさまにご協力をいただいて実施しておりますエコチル調査では、10万人という規模の大きさにより、健康と環境の関係について調べられることがたくさんあります。しかし、半年ごとに回答していただいている質問票の調査だけでは、医学的・専門的な情報を得ることが難しいという問題があります。そのため、子どもたちの居住・生活環境について実際に調査にうかがい測定したり、成長や発達の変化について医師などの専門家が検査をしたりする「詳細調査」を行います。エコチル調査の参加者全員に対してこのような詳しい調査をすることはできないため、親権者が詳細調査への参加に同意してくださる5000人を対象といたします。

この資料では、詳細調査にご参加くださる場合にご協力をお願いすることを中心に説明します。より詳しい説明や、お子さんやみなさまの権利やプライバシーを守るための方法など、大切なことを記載した「説明書」を同封しておりますので、ぜひこちらもお読みいただき、参加していただけるかどうかご検討ください。

この資料が届いてから1週間程度後に、ユニットセンターよりみなさまへお電話にてご連絡いたします。その時、調査についての説明をいたします。お子さんの親権者が調査への参加に同意していただける場合、調査開始のための日程調整をさせていただきます。

エコチル調査

- ・「生活環境の中にある化学物質や子どもたちの生活習慣等」と「子どもの発達や病気」との関係調べます。
- ・「病気の予防に役立つ政策」や「子どもがすこやかに育つ環境整備」につなげます。

全体調査(10万人)

- ・妊娠中および出産時のお母さんの血液等や、お父さんの血液の中の化学物質を調べます。
- ・お子さんの健康状態や生活環境・生活習慣等について、質問票で調べます。



一部の方を対象に



詳細調査(5000人)

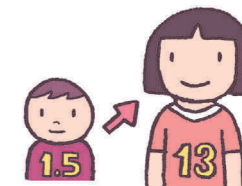
- ・家庭訪問により居住・生活環境中の化学物質やハウスダスト等を調べます。
- ・お子さんの健康状態や成長・発達について、小児科医が直接診察します。
- ・採血検査により詳しいアレルギー抗体等を調べます。
- ・訓練を受けた検査者が面談により精神神経発達検査を行います。



- ① 子どもの健康と環境について、専門的に調べた情報が加わる
- ② エコチル調査全体の知見の信頼性を高める

● 詳細調査の内容とご協力をお願いすること

詳細調査は、以下の3つの調査や検査で構成されています。いずれもみなさまのご都合に合わせて日程をご相談させていただいたうえで実施します。訪問調査・医学的検査・精神神経発達検査のすべてにご協力いただきますよう、お願い致します。これらの調査や検査は、お子さんの成長に合わせて決められた時期に実施していきます。詳しいスケジュールについては、下の図をご覧ください。



訪問調査



専門の調査員（2名程度）が1週間の間隔をおいて2回ご家庭を訪問します。所要時間は、1回目が1時間半、2回目は40分程度です。お子さんの居住環境や生活環境について、以下のものを調べます。ハウスダストなどの採取は調査員がいたしますので、みなさまには調査中の立ち合いをお願いします。

- ・お子さんの布団から採取したハウスダスト中のアレルギー物質
- ・ご家庭の掃除機から採取したダスト中の化学物質
- ・屋内と屋外で採取した空気中の粒子状物質や化学物質
- ・ご家庭の住宅環境や化学物質の使用状況
- ・お子さんの尿中の化学物質（4歳の医学的検査の時に行う場合もあります）



医学的検査

検査を行う場所までおいでいただき、お子さんの健康状態や成長・発達の状態について検査をします。所要時間は1時間半程度です。身長・体重の計測のほか、医師による診察や血液検査を行います。

血液検査では、いろいろなアレルギー物質に対する抗体、身体の成長や新陳代謝に関係するホルモンやビタミンD、環境化学物質について調べます。

● お子さんからの採血について

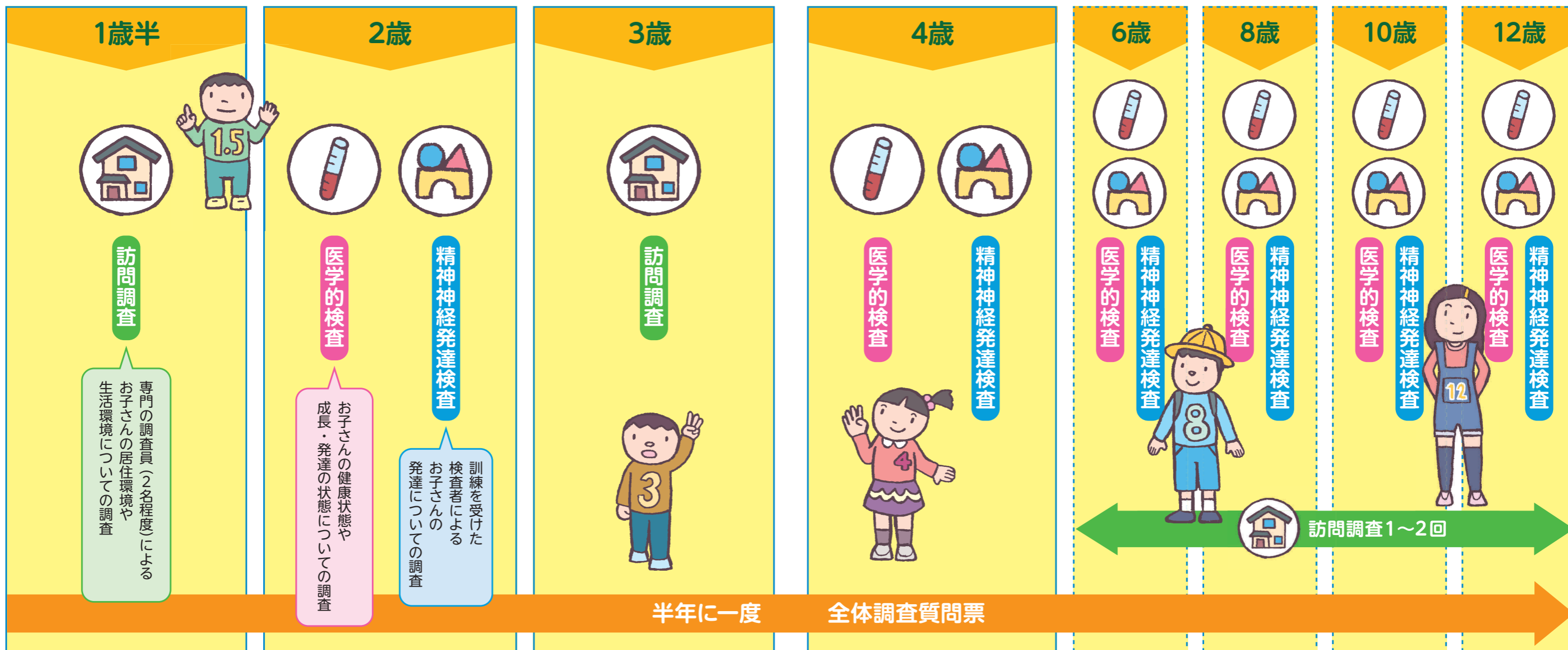
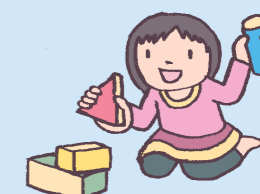
調査のためのお子さんからの採血については、苦痛やストレスをできるだけ小さくするため、通常の医療行為や予防接種の時とは違った環境を整えています。

採血をする場所には、お子さんが安心感を持てるような装飾などを施し、特別に研修を受けた子どものケア担当者が採血終了までお子さんと付き添いの方のサポートをします。採血時、希望する方は注射針による痛みを和らげるクリームやテープを使うこともできます。また、おもちゃや映像などお子さんの気を紛らすためのものを使ってストレスを軽減しながら行います。



精神神経発達検査

検査を行う場所までおいでいただき、訓練を受けた検査者の面談による検査を行います。所要時間は1時間程度です。



● 調査結果のお知らせについて

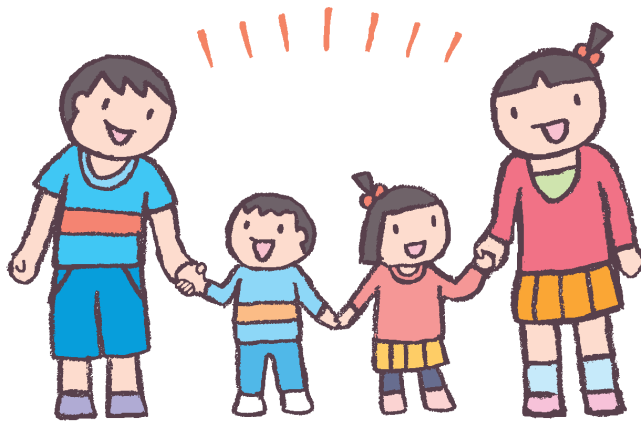
詳細調査にご参加いただいた場合、訪問調査、医学的検査および精神神経発達検査の結果は、「結果を知りたくない」とのご意思を表明された場合を除き、原則としてみなさまにお知らせします。調査参加についての同意をいただく際に同意書の確認欄にご記入をお願いします。

● 医学的な相談などへの対応

詳細調査では、各ユニットセンターにみなさまからの相談に対応するための責任者を置き、専門家からの助言を得ながら、健康や育児などに関する悩みに丁寧に対応します。病気に関する詳しいご相談や、検査結果をご覧になって気になることがある場合は、参加されているユニットセンターにおたずねください。

● 負担の軽減

詳細調査にご協力をいただくことやお時間をいただくことに対して、また交通費などにあてていただくために、謝礼(金券など)をお渡しします。



お問い合わせ先

詳細調査について分からないことやご質問などがありましたら、ご遠慮なく下記までお問い合わせください。

また、ご希望により、詳細調査の研究計画書の内容をご覧いただけます。エコチル調査コールセンターまでお申し出ください。

エコチル調査では、最新情報等を環境省エコチル調査ホームページ(<http://www.env.go.jp/chemi/ceh/>)でお知らせいたします。

(1) 調査に関するお問い合わせ：

エコチル調査コールセンター
電話番号 0120-53-5252 (時間 9:00-21:00、年中無休)

(2) ユニットセンターへのお問い合わせ：

福島ユニットセンター事務局
福島本部事務所(県北・相双にお住いの方)
電話番号：024-547-1449 (時間 9:00-17:00、土日曜祝祭日を除く)
郡山事務所(県中・県南・会津・いわきにお住いの方)
電話番号：024-983-4780 (時間 9:00-17:00、土日曜祝祭日を除く)